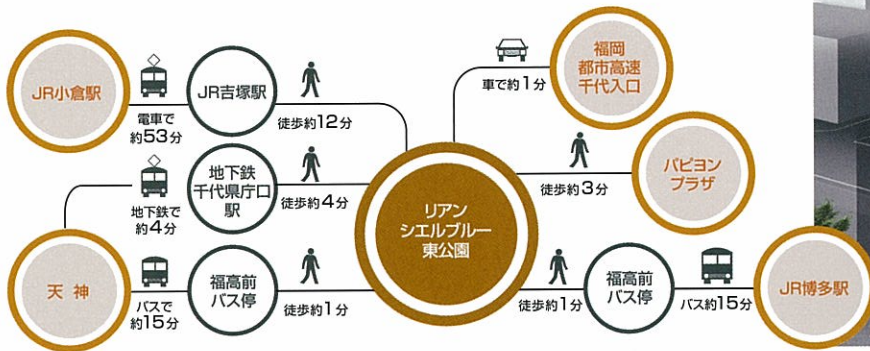


# Smile Life! ■■■01

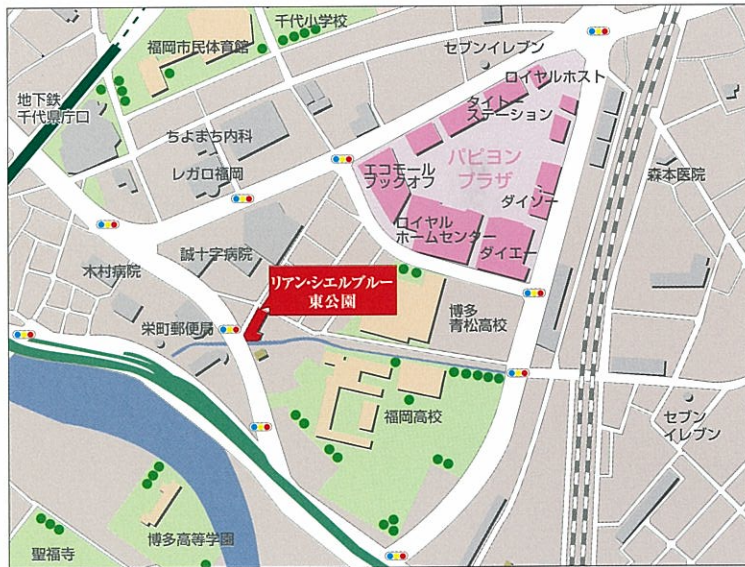
「リアン・シエルブルー東公園」で始める、  
笑顔がはずむフレッシュな暮らし。

快適なアクセス環境が誇るアクティブな暮らし。

「リアン・シエルブルー東公園」はアクセス環境も充実し主要都市まで  
快適に繋がります。パビヨンプラザまで徒歩3分でショッピングや  
利便施設が揃い暮らしが弾みます。



※バスは図面を基に描き起こしたもののイメージです。



## ACCESS

交通	
西鉄バス「福高前」バス停	徒歩1分(約75m)
地下鉄千代県庁口駅	徒歩4分(約320m)
JR吉塚駅	徒歩12分(約945m)
JR博多駅	徒歩21分(約1,700m)

医療機関	
誠十字病院	徒歩2分(約90m)
木村病院	徒歩3分(約200m)
吉野公園	徒歩5分(約380m)
東公園	徒歩7分(約530m)

ショッピング・飲食施設	
パビヨンプラザ	徒歩3分(約210m)
セブンイレブン	徒歩6分(約410m)
ローソン	徒歩6分(約500m)
マルショク	徒歩7分(約510m)
キャナルシティ	車で3分(約1,400m)
ヨドバシカメラ	車で3分(約1,750m)

金融機関	
博多柴町郵便局	徒歩2分(約150m)
西日本シティ銀行	徒歩4分(約300m)



JR博多駅



天神



地下鉄千代県庁口



福高前バス停



マルショク



ダイエー



## Entrance

ひときわ存在感を醸し出すエントランスは訪れるゲストを悠雅に迎えます。オートロックや監視カメラなど女性でも安心なセキュリティで万全の安心をお届けします。

※CGパースは図面を基に描き起こしたものでイメージです。

## Security

03

エントランスのオートロックや監視カメラを装備し、各住戸のドアにはダブルロックとディンプルキーを採用しました。万全のセキュリティで安心です。



Image

■防犯カメラ  
万に備えエントランス、駐車場、駐輪場、エレベーターに防犯カメラを設置しました。



ダブルロック



■ピッキングに強い  
ディンプルキー&ダブルロック  
住戸の玄関には上下にふたつの錠を設置したダブルロック。カギはピッキングなどの犯罪防止にも効果の高いディンプル型です。ディンプルキー&ダブルロックで安心して暮らせる万全の対策です。

## Entrance Approach

明るく開放感のあるホールはリアンシエルブルーのコンセプトであり、素材の持つ一つひとつの質感とディテールを大切に仕上げました。ラグジュアリーな暮らしをご提案します。



※CGパースは図面を基に描き起こしたものでイメージです。

# Space Design

04

リアン・シエルブルー東公園は、美しい空間と光と風の競演をコンセプトに「住みやすさへの限りないこだわり」をテーマに光と風が部屋中に広がる健やかな暮らしをご提案いたします。毎日が楽しくなる空間を満喫してください。



# Equipment

05

機能性高く、住まう人の目線になって考えた充実の仕様設備をプランニング。暮らしが弾む快適と安心の先進機能を装備しました。



## 大型クローゼット

ゆとりの収納力を誇る大型クローゼットを設置しました。洋服などの出し入れはもちろん、かさばる荷物もラクに取りまります。



## 浴室暖房乾燥機

雨の日にも気にせずお洗濯物を干せる浴室暖房乾燥機を完備しました。夏は涼しく、冬は暖かいバスタイムが楽しめます。



## 追炊き機能

お風呂のお湯が冷めてきたら沸かし直せる追い炊き機能。温度も設定でき大変便利です。



## メタル調シャワーヘッド

スタイリッシュで高級感あるメタル調タイプのシャワーヘッドを採用しました。



## 宅配ボックス

留守中に届いた宅配物などは宅配ボックスが受け取りますのでシングルライフの方でも安心です。



## ペット入居可

ペットも家族の一員です。小さな動物たちも一緒に暮らせるようペット同居可能としています。

## 快適で充実の設備仕様が標準装備。

### 省エネで地球環境にも優しい オール電化住戸も完備。

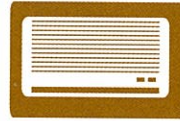
オール電化IHヒーターを3戸(2階Bタイプ)採用しました。

キッチンや給湯、暖房などすべてのエネルギーを電気でまかなう暮らし、オール電化システム。ガス住戸だけでなく「オール電化」住戸タイプを3戸ご用意しました。火を使わず省エネルギーでクリーンな暮らしをお届けします。



### 個性が輝くオリジナル 洗面化粧台。

リアン・インクが独自に開発したオリジナル洗面化粧台は個性とセンスが光ります。毎日の身支度もお洒落に心地よくするデザインです。



エアコン1台設置済み



24時間警備



ダブルロック



地デジ・BS・CS対応



サーモスタット水栓



ウォッシュレット



インターネット対応



人感センサー

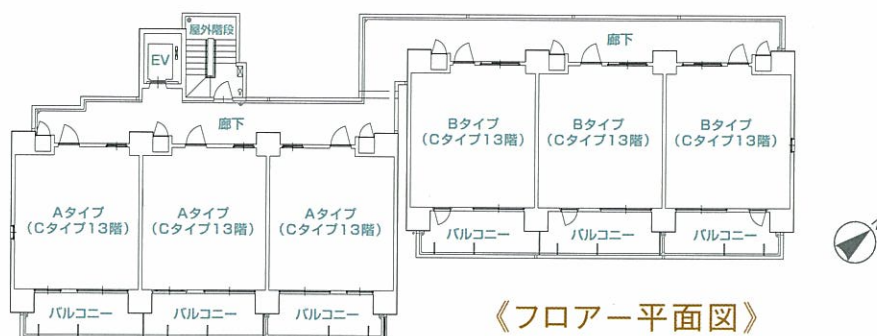


ペット同居可※1

※1ペットには制限がございます。詳細はお問い合わせください。

# Floor Plans

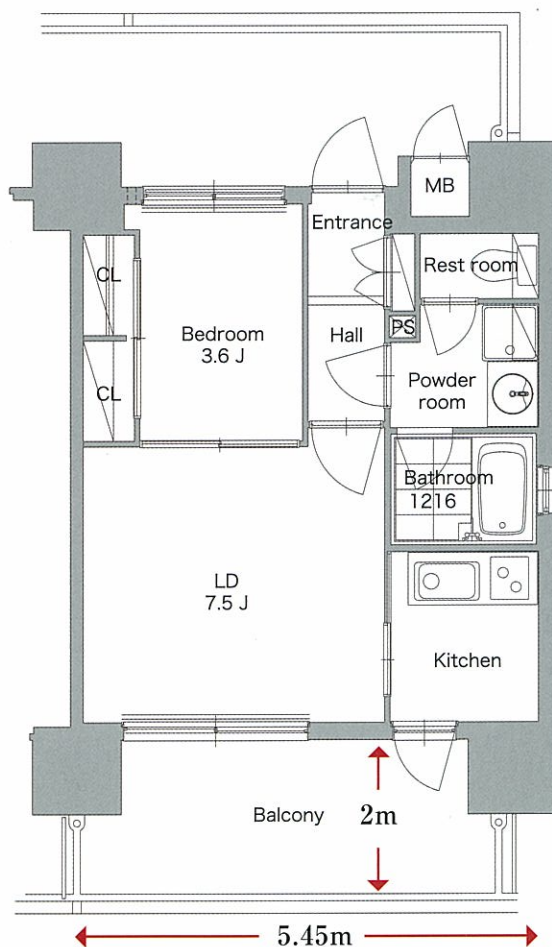
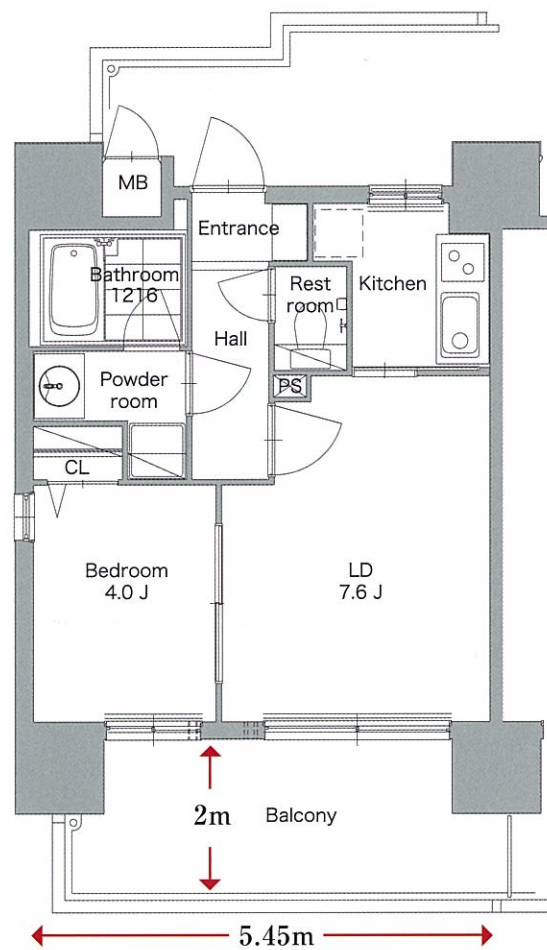
06



## A 2K type

専有面積 / **34.34㎡**(10.38坪)

- シングルタイプの標準を大きく超えた充実の設備と空間で、バルコニーに面した洋室は2面採光で明るい設計。
- 洋室を開放すれば11.6帖もの大スペースとしてお使い頂けます。



## B 2K type

専有面積 / **34.34㎡**(10.38坪)

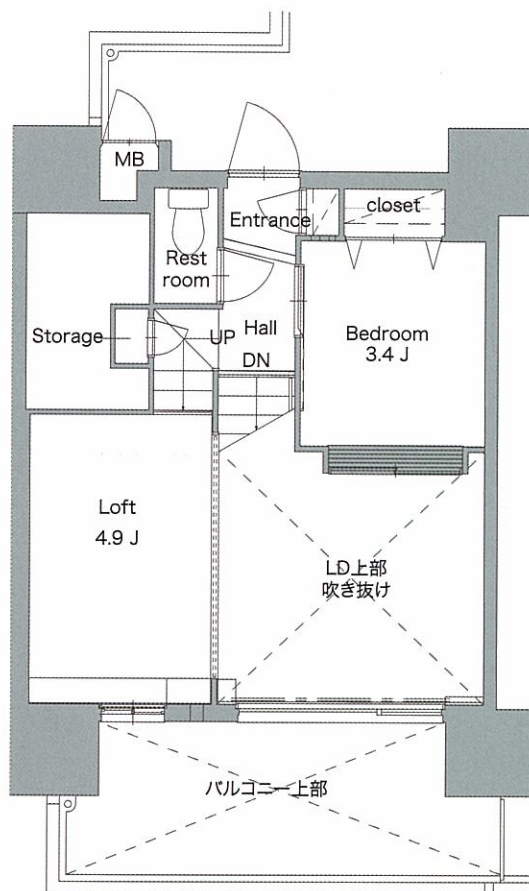
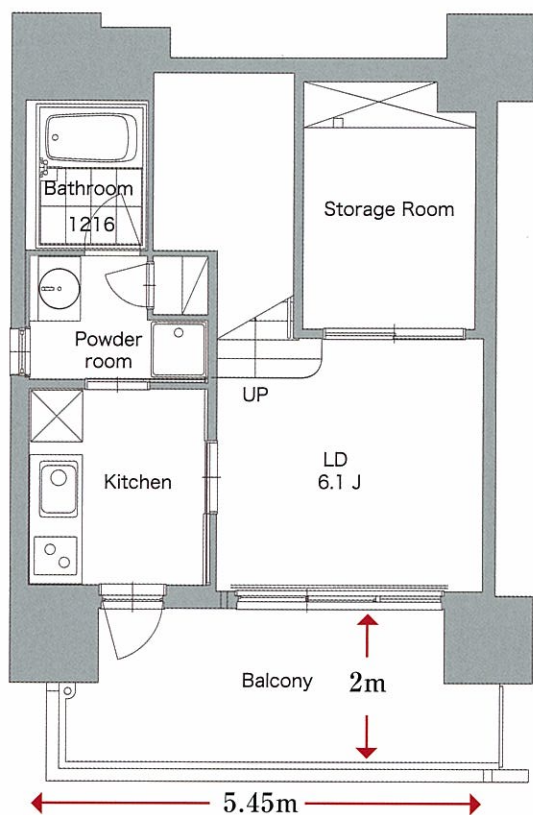
- 独立したキッチンには勝手口、浴室には明かり窓など女性にもうれしい設計です。
- ベットルームには大型のクローゼットを設け充実した収納で暮らしのスペースを広々とお使いいただけます。

## 最上階《メゾネットタイプ》

# C type

2K+L+S  
〈ロフト〉〈収納〉

専有面積 / 35.56㎡ (10.75坪)



※掲載のバルコニー寸法は芯々からの表示となっております。

## Maisonnette

優雅なライフスペースを提案するメゾネットタイプ。

最上階の特殊住戸(Cタイプ)は、メゾネットプランをご用意しました。贅沢なまでに空間を使った暮らしを楽しめます。

※掲載のCGパースは図面を基に描き起こしたものでイメージです。

